

BALANÇO SOCIAL 2012

Direção-Geral de Agricultura e Desenvolvimento Rural

Índice

	Pág.
Recursos Humanos	
Quadro 1: Contagem dos trabalhadores por grupo/cargo/carreira/categoria, segundo a modalidade de vinculação e género	5
Quadro 2: Contagem dos trabalhadores por grupo/cargo/carreira/categoria, segundo o escalão etário e género	6
Efetivos por escalão etário, segundo o género	8
Quadro 3: Contagem dos trabalhadores por grupo/cargo/carreira/categoria, segundo o nível de antiguidade e género	9
Efetivos por nível de antiguidade, segundo o género	10
Quadro 4: Contagem dos trabalhadores por grupo/cargo/carreira/categoria, segundo o nível de escolaridade e género	11
Quadro 5: Contagem dos trabalhadores estrangeiros por grupo/cargo/carreira/categoria, segundo a nacionalidade e género	13
Quadro 6: Contagem de trabalhadores portadores de deficiência por grupo/cargo/carreira/categoria, segundo o escalão etário e género	14
Quadro 7: Contagem dos trabalhadores admitidos e regressados durante o ano, por grupo/cargo/carreira/categoria e género, segundo o modo de ocupação do posto de trabalho ou modalidade de vinculação	15
Quadro 8: Contagem das saídas de trabalhadores nomeados ou em comissão de serviço, por grupo/cargo/carreira/categoria, segundo o motivo de saída e género	16
Quadro 9: Contagem das saídas de trabalhadores contratados, por grupo/cargo/carreira/categoria, segundo o motivo de saída e género	17
Quadro 10: Contagem dos postos de trabalho previstos e não ocupados durante o ano, por grupo/cargo/carreira/categoria, segundo a dificuldade de recrutamento	18
Quadro 11: Contagem das mudanças de situação dos trabalhadores, por grupo/cargo/carreira/categoria, segundo o motivo e género	19
Quadro 12: Contagem dos trabalhadores por grupo/cargo/carreira/categoria, segundo a modalidade de horário de trabalho e género	20
Quadro 13: Contagem dos trabalhadores por grupo/cargo/carreira/categoria, segundo o período normal de trabalho (PNT) e género	21
Quadro 14: Contagem das horas de trabalho extraordinário, por grupo/cargo/carreira/categoria, segundo a modalidade de prestação do trabalho e género	22

Quadro 14.1: Contagem das horas de trabalho noturno normal e extraordinário, por grupo/cargo/carreira/categoria, segundo o género 23

Quadro 15: Contagem dos dias de ausências ao trabalho durante o ano, por grupo/cargo/carreira/categoria, segundo o motivo de ausência e género 24

Quadro 16: Contagem dos trabalhadores em greve, por escalão de PNT e tempo de paralisação 25

Encargos

Quadro 17: Estrutura remuneratória, por género 26

Quadro 18: Total dos encargos com pessoal durante o ano 27

Quadro 18.1: Suplementos remuneratórios 27

Quadro 18.2: Encargos com prestações sociais 27

Quadro 18.3: Encargos com benefícios sociais 27

Higiene e Segurança

Quadro 19: Número de acidentes de trabalho e de dias de trabalho perdidos com baixa, por género 29

Quadro 20: Número de casos de incapacidade declarados durante o ano, relativamente aos trabalhadores vítimas de acidentes de trabalho 29

Quadro 21: Número de situações participadas e confirmadas de doença profissional e de dias de trabalho perdidos 30

Quadro 22: Número e encargos das atividades de medicina no trabalho ocorridas durante o ano 30

Quadro 23: Número de intervenções das comissões de segurança e saúde no trabalho ocorridas durante o ano, por tipo 31

Quadro 24: Número de trabalhadores sujeitos a ações de reintegração profissional em resultado de acidentes de trabalho ou doença profissional 31

Quadro 25: Número de ações de formação e sensibilização em matéria de segurança e saúde no trabalho 31

Quadro 26: Custos com a prevenção de acidentes e doenças profissionais 32

Formação Profissional

Quadro 27: Contagem das ações de formação profissional realizadas durante o ano, por tipo de ação, segundo a duração	32
Quadro 28: Contagem relativa a participações em ações de formação durante o ano, por grupo/cargo/carreira/categoria, segundo o tipo de ação	33
Quadro 29: Contagem das horas dispendidas em formação durante o ano, por grupo/cargo/carreira/categoria, segundo o tipo de ação	33
Quadro 30: Despesas anuais com formação	35

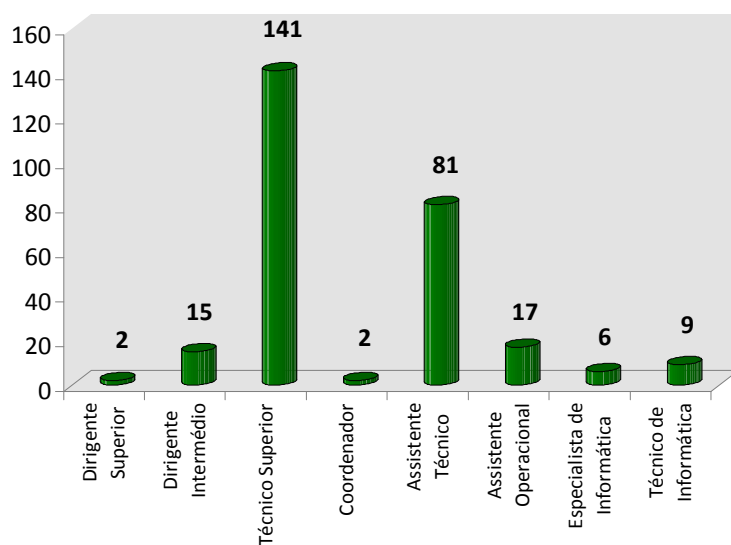
Relações Profissionais

Quadro 31: Relações profissionais	35
Quadro 32: Disciplina	35

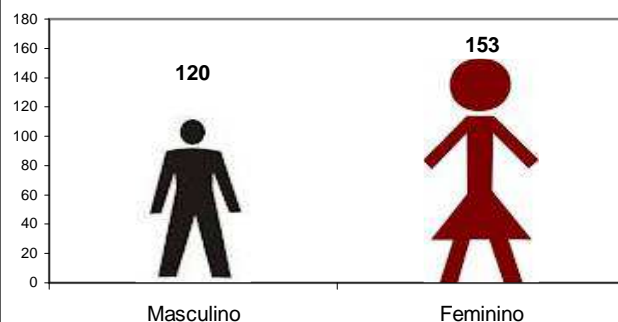
Quadro 1: Contagem dos trabalhadores por grupo/cargo/carreira/categoria, segundo a modalidade de vinculação e género

Modalidades de vinculação e género		Dirigente Superior	Dirigente Intermédio	Técnico Superior	Coordenador	Assistente Técnico	Assistente Operacional	Especialista de Informática	Técnico de Informática	Total
Total de Efetivos	M	1	6	63	2	30	9	4	5	120
	F	1	9	78	0	51	8	2	4	153
	T	2	15	141	2	81	17	6	9	273
Comissão de Serviço no âmbito da LVCR	M	1	6							7
	F	1	9							10
	T	2	15	0	0	0	0	0	0	17
CT em Funções Públicas por tempo indeterminado	M			63	2	30	9	4	5	113
	F			78		51	8	2	4	143
	T	0	0	141	2	81	17	6	9	256
Mobilidade Interna	M									0
	F									0
	T	0	0	0	0	0	0	0	0	0
Outras Situações	M									0
	F									0
	T	0	0	0	0	0	0	0	0	0

Efetivos por Categoria

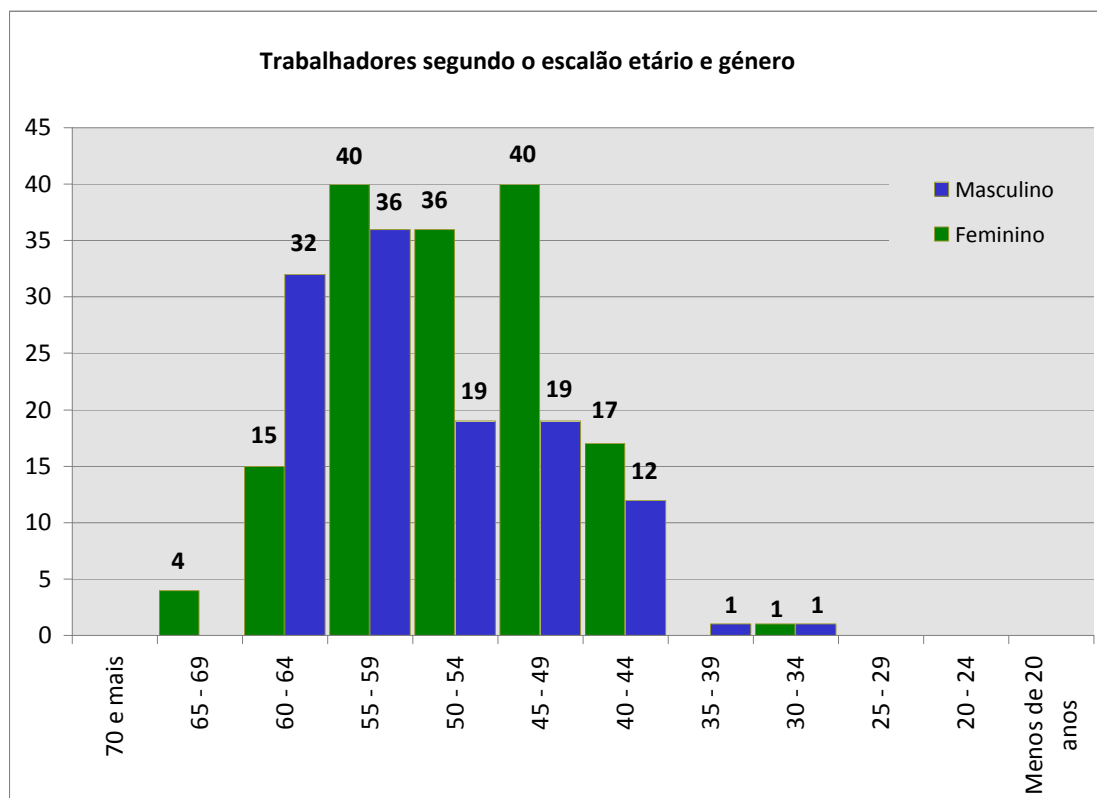
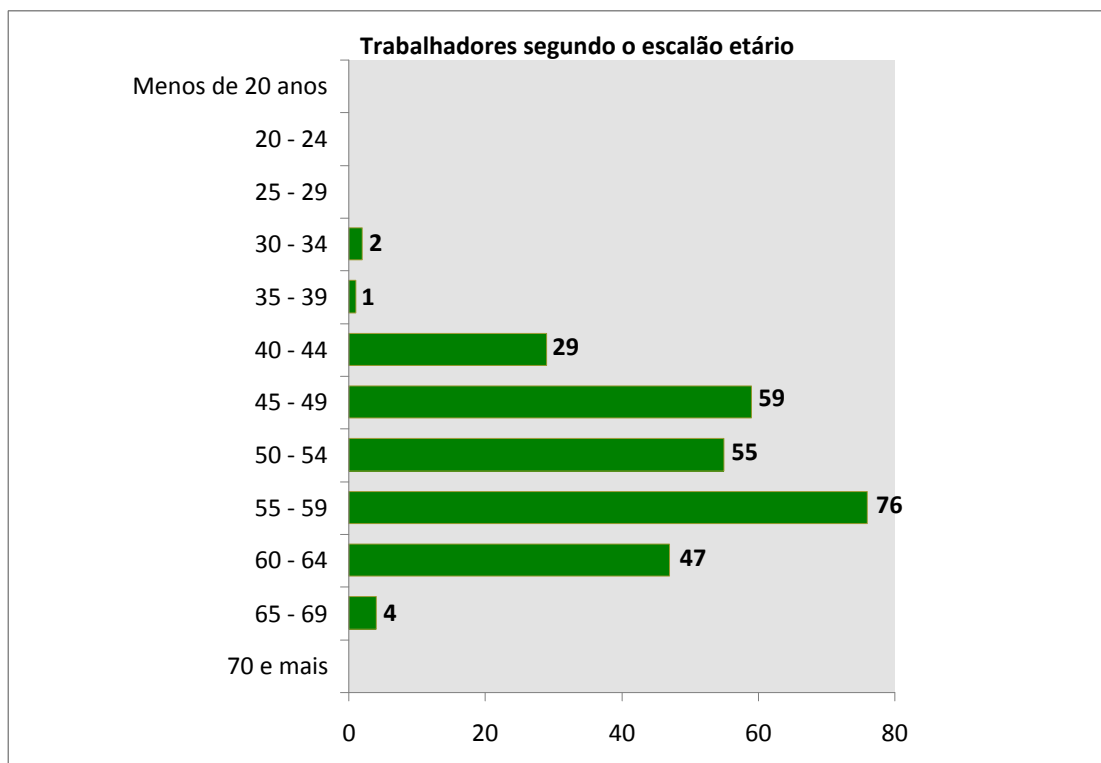


Total de Efetivos segundo o Género



**Quadro 2: Contagem dos trabalhadores por grupo/cargo/carreira/categoria,
segundo o escalão etário e género**

Escalão etário e género		Dirigente Superior	Dirigente Intermédio	Técnico Superior	Coordenador	Assistente Técnico	Assistente Operacional	Especialista de Informática	Técnico de Informática	Total
Menos de 20 anos	M									0
	F									0
	T	0	0	0	0	0	0	0	0	0
20 - 24	M									0
	F									0
	T	0	0	0	0	0	0	0	0	0
25 - 29	M									0
	F									0
	T	0	0	0	0	0	0	0	0	0
30 - 34	M			1						1
	F			1						1
	T	0	0	2	0	0	0	0	0	2
35 - 39	M					1				1
	F									0
	T	0	0	0	0	1	0	0	0	1
40 - 44	M		1	5		2	2	1	1	12
	F		2	11		4				17
	T	0	3	16	0	6	2	1	1	29
45 - 49	M	1	1	9		6	2			19
	F	1	4	19		12	3		1	40
	T	2	5	28	0	18	5	0	1	59
50 - 54	M		1	6		7	1	3	1	19
	F		3	21		9	2		1	36
	T	0	4	27	0	16	3	3	2	55
55 - 59	M		1	19	1	9	4		2	36
	F			16		20	1	2	1	40
	T	0	1	35	1	29	5	2	3	76
60 - 64	M		2	23	1	5			1	32
	F			10		4			1	15
	T	0	2	33	1	9	0	0	2	47
65 - 69	M									0
	F					2	2			4
	T	0	0	0	0	2	2	0	0	4
70 e mais	M									0
	F									0
	T	0	0	0	0	0	0	0	0	0
TOTAL	M	1	6	63	2	30	9	4	5	120
	F	1	9	78	0	51	8	2	4	153
	T	2	15	141	2	81	17	6	9	273



Efetivos por escalão etário, segundo o género

Estrutura etária		Masculino	Feminino	Total
	Menos de 20 anos	0	0	0
	20 - 24	0	0	0
	25 - 29	0	0	0
	30 - 34	1	1	2
	35 - 39	1	0	1
	40 - 44	12	17	29
	45 - 49	19	40	59
	50 - 54	19	36	55
	55 - 59	36	40	76
	60 - 64	32	15	47
	65 - 69	0	4	4
	70 e mais	0	0	0
TOTAL		120	153	273
Nível Médio de Idade =		53		

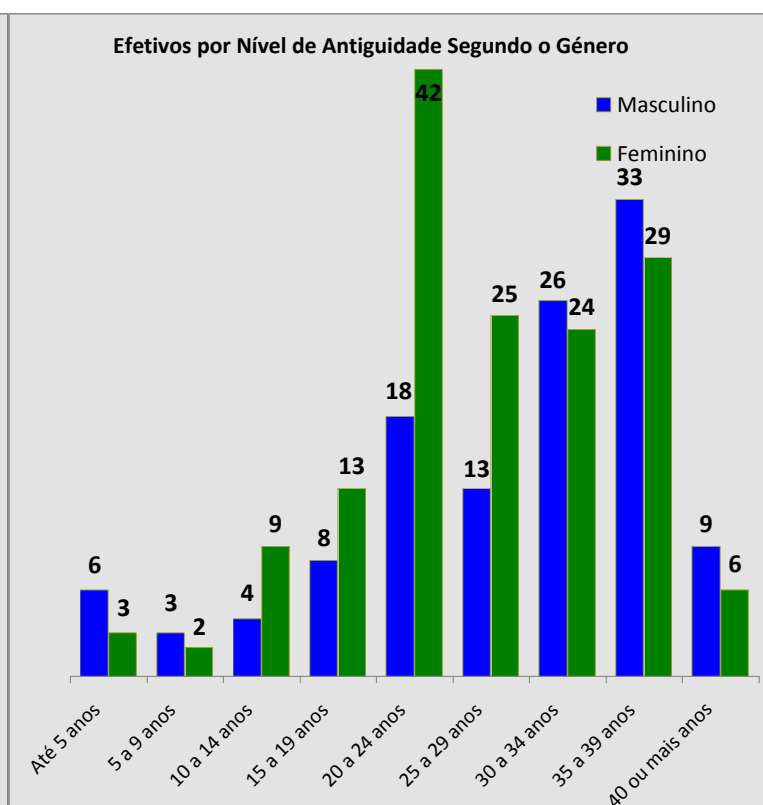
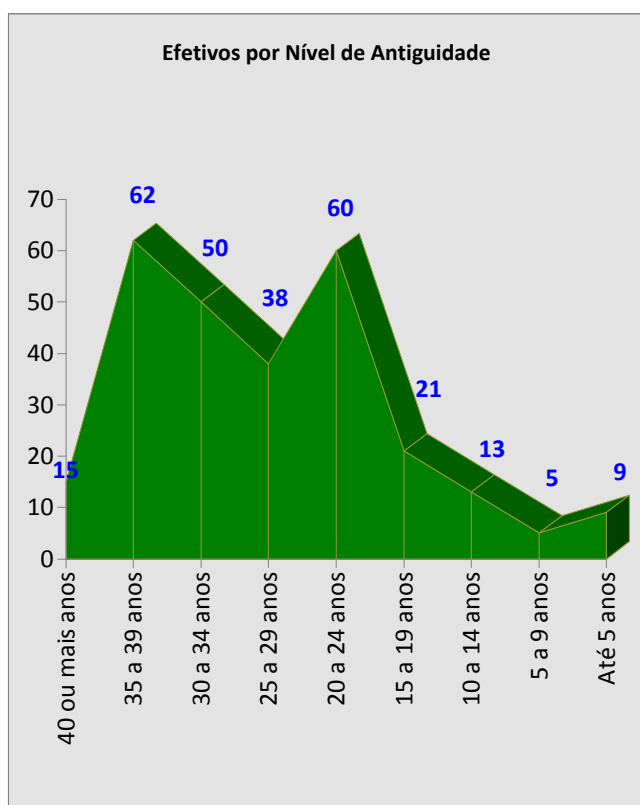
Nível Médio de Idade dos Homens	→	54
Nível Médio de Idade das Mulheres	→	52

**Quadro 3: Contagem dos trabalhadores por grupo/cargo/carreira/categoria,
segundo o nível de antiguidade e género**

Tempo de serviço e género		Dirigente Superior	Dirigente Intermédio	Técnico Superior	Coordenador	Assistente Técnico	Assistente Operacional	Especialista de Informática	Técnico de Informática	Total
Até 5 anos	M		1	4	1					6
	F	1	1	1						3
	T	1	2	5	1	0	0	0	0	9
5 a 9 anos	M			3						3
	F			2						2
	T	0	0	5	0	0	0	0	0	5
10 a 14 anos	M			1		3				4
	F		1	3		4	1			9
	T	0	1	4	0	7	1	0	0	13
15 a 19 anos	M		1	3		3		1		8
	F		3	7		2	1			13
	T	0	4	10	0	5	1	1	0	21
20 a 24 anos	M	1	1	10		1	3	1	1	18
	F		2	26		12	2			42
	T	1	3	36	0	13	5	1	1	60
25 a 29 anos	M		1	5		5	2			13
	F		2	11		9	2		1	25
	T	0	3	16	0	14	4	0	1	38
30 a 34 anos	M			16		5	2	2	1	26
	F			12		7	2	1	2	24
	T	0	0	28	0	12	4	3	3	50
35 a 39 anos	M		2	16	1	12	2			33
	F			14		13		1	1	29
	T	0	2	30	1	25	2	1	1	62
40 ou mais anos	M			5		1			3	9
	F			2		4				6
	T	0	0	7	0	5	0	0	3	15
TOTAL	M	1	6	63	2	30	9	4	5	120
	F	1	9	78	0	51	8	2	4	153
	T	2	15	141	2	81	17	6	9	273

Efetivos por nível de antiguidade, segundo o género

Estrutura de antiguidades		Masculino	Feminino	Total
	Até 5 anos	6	3	9
	5 a 9 anos	3	2	5
	10 a 14 anos	4	9	13
	15 a 19 anos	8	13	21
	20 a 24 anos	18	42	60
	25 a 29 anos	13	25	38
	30 a 34 anos	26	24	50
	35 a 39 anos	33	29	62
	40 ou mais anos	9	6	15
TOTAL		120	153	273
Nível Médio de Antiguidade =		27		



Quadro 4: Contagem dos trabalhadores por grupo/cargo/carreira/categoria, segundo o nível de escolaridade e género

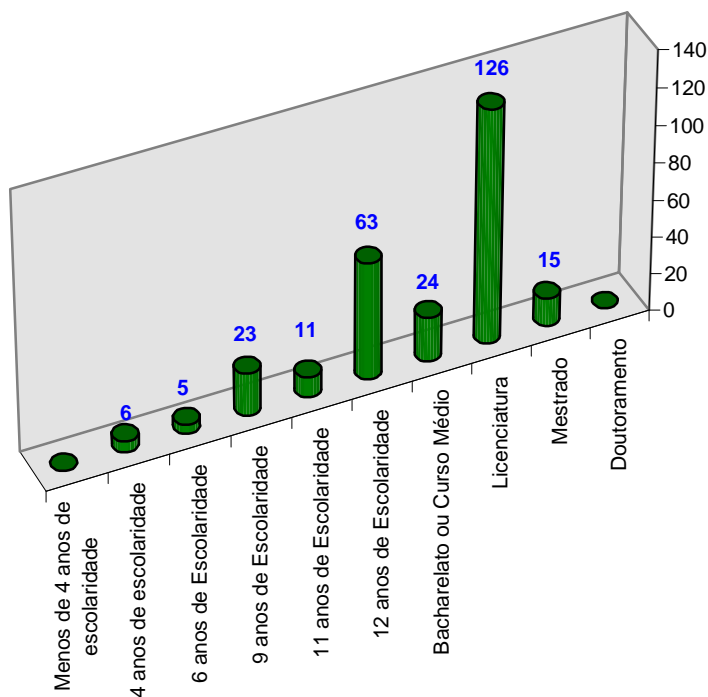
Habilitação Literária		Dirigente Superior	Dirigente Intermédio	Técnico Superior	Coordenador	Assistente Técnico	Assistente Operacional	Especialista de Informática	Técnico de Informática	Total
Menos de 4 anos de escolaridade	M									0
	F									0
	T	0	0	0	0	0	0	0	0	0
4 anos de escolaridade	M						3			3
	F					1	2			3
	T	0	0	0	0	1	5	0	0	6
6 anos de escolaridade	M				1		2		1	4
	F					1				1
	T	0	0	0	1	1	2	0	1	5
9º ano ou equivalente	M				1	6	2		1	10
	F					8	5			13
	T	0	0	0	1	14	7	0	1	23
11º ano	M					7			1	8
	F					2		1		3
	T	0	0	0	0	9	0	1	1	11
12º ano ou equivalente	M					17	2		2	21
	F					37	1		4	42
	T	0	0	0	0	54	3	0	6	63
Bacharelato	M			15						15
	F			8		1				9
	T	0	0	23	0	1	0	0	0	24
Licenciatura	M	1	6	44				4		55
	F		6	63		1		1		71
	T	1	12	107	0	1	0	5	0	126
Mestrado	M			4						4
	F	1	3	7						11
	T	1	3	11	0	0	0	0	0	15
Doutoramento	M									0
	F									0
	T	0	0	0	0	0	0	0	0	0
TOTAL	M	1	6	63	2	30	9	4	5	120
	F	1	9	78	0	51	8	2	4	153
	T	2	15	141	2	81	17	6	9	273

Taxa de Formação Superior:

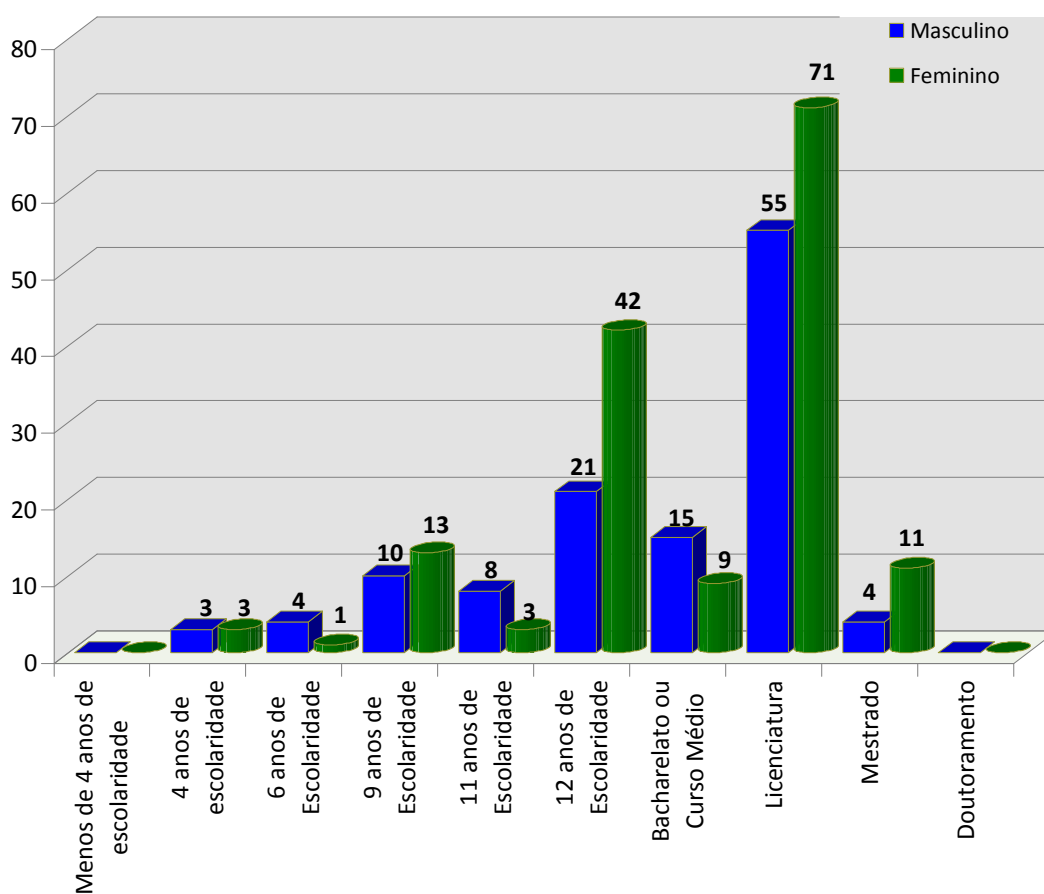
Efetivos c/Doutoramento+Mestrado+Licenciatura+Bacharelato+Curso Méd. ou Sup.

$$= \frac{\text{Total de Efetivos}}{\text{Total de Efetivos}} \times 100 = 60,44\%$$

Estrutura Habilitacional



Estrutura Habilitacional por Género



Quadro 5: Contagem dos trabalhadores estrangeiros por grupo/cargo/carreira/categoria, segundo a nacionalidade e género

Proveniência do trabalhador		Dirigente Superior	Dirigente Intermédio	Técnico Superior	Coordenador	Assistente Técnico	Assistente Operacional	Especialista de Informática	Técnico de Informática	Total
De Países da UE	M									0
	F									0
	T	0	0	0	0	0	0	0	0	0
CPLP	M									0
	F									0
	T	0	0	0	0	0	0	0	0	0
Outros Países	M									0
	F									0
	T	0	0	0	0	0	0	0	0	0
TOTAL	M									0
	F									0
	T	0	0	0	0	0	0	0	0	0

Notas:

CPLP - Comunidade dos Países de Língua Portuguesa

Considerar o total de trabalhadores estrangeiros, não naturalizados, em efetividade de funções no serviço em 31 de dezembro, de acordo com a nacionalidade

Quadro 6: Contagem de trabalhadores portadores de deficiência por grupo/cargo/carreira/categoria, segundo o escalão etário e género

Escalão etário		Dirigente Superior	Dirigente Intermédio	Técnico Superior	Coordenador	Assistente Técnico	Assistente Operacional	Especialista de Informática	Técnico de Informática	Total
Menos de 20 anos	M									0
	F									0
	T	0	0	0	0	0	0	0	0	0
20 - 24	M									0
	F									0
	T	0	0	0	0	0	0	0	0	0
25 - 29	M									0
	F									0
	T	0	0	0	0	0	0	0	0	0
30 - 34	M									0
	F									0
	T	0	0	0	0	0	0	0	0	0
35 - 39	M									0
	F									0
	T	0	0	0	0	0	0	0	0	0
40 - 44	M								1	1
	F									0
	T	0	0	0	0	0	0	0	1	1
45 - 49	M			2						2
	F									0
	T	0	0	2	0	0	0	0	0	2
50 - 54	M									0
	F									0
	T	0	0	0	0	0	0	0	0	0
55 - 59	M					1				1
	F									0
	T	0	0	0	0	1	0	0	0	1
60 - 64	M			1						1
	F			1						1
	T	0	0	2	0	0	0	0	0	2
65 - 69	M									0
	F									0
	T	0	0	0	0	0	0	0	0	0
70 e mais	M									0
	F									0
	T	0	0	0	0	0	0	0	0	0
TOTAL	M	0	0	3	0	1	0	0	1	5
	F	0	0	1	0	0	0	0	0	1
	T	0	0	4	0	1	0	0	1	6

Taxa de Trabalhadores Deficientes



2,20%

Notas: Considere o total de trabalhadores que beneficiem de redução fiscal por motivo da sua deficiência
DGADR

Quadro 7: Contagem dos trabalhadores admitidos e regressados durante o ano, por grupo/cargo/carreira/categoria e género, segundo o modo de ocupação do posto de trabalho ou modalidade de vinculação

Modos de ocupação do posto de trabalho		Dirigente Superior	Dirigente Intermédio	Técnico Superior	Coordenador	Assistente Técnico	Assistente Operacional	Especialista de Informática	Técnico de Informática	Total
Total de Efetivos	M	0	3	5	0	4	0	0	0	12
	F	1	8	12	0	3	1	0	0	25
	T	1	11	17	0	7	1	0	0	37
Procedimento Concursal	M					3				3
	F					3				3
	T	0	0	0	0	6	0	0	0	6
Cedência de interesse público	M									0
	F									0
	T	0	0	0	0	0	0	0	0	0
Mobilidade interna a órgãos ou serviços	M			3						3
	F			1						1
	T	0	0	4	0	0	0	0	0	4
Regresso de licença	M			1						1
	F									0
	T	0	0	1	0	0	0	0	0	1
Comissão de serviço	M									0
	F									0
	T	0	0	0	0	0	0	0	0	0
CEAGP *	M									0
	F									0
	T	0	0	0	0	0	0	0	0	0
Outras Situações	M		3	1		1				5
	F	1	8	11			1			21
	T	1	11	12	0	1	1	0	0	26

$$\text{Taxa de Admissões e Regressos} = \frac{\text{Soma das Admissões}}{\text{Total de Efetivos}} \times 100 = 13,55\%$$

Notas:

Considerar o total de efetivos admitidos pela 1ª vez ou regressados ao serviço entre 1 de janeiro e 31 de dezembro inclusive

* Curso de Estudos Avançados em Gestão Pública. No caso de órgãos autárquicos considere, ainda, os formandos do CEAGPA

Quadro 8: Contagem das saídas de trabalhadores nomeados ou em comissão de serviço, por grupo/cargo/carreira/categoria, segundo o motivo de saída e género

Motivo de saída (durante o ano)		Dirigente Superior	Dirigente Intermédio	Técnico Superior	Coordenador	Assistente Técnico	Assistente Operacional	Especialista de Informática	Técnico de Informática	Total
Morte	M									0
	F									0
	T	0	0	0	0	0	0	0	0	0
Reforma/Aposentação	M		2							2
	F									0
	T	0	2	0	0	0	0	0	0	2
Limite de Idade	M									0
	F									0
	T	0	0	0	0	0	0	0	0	0
Conclusão sem sucesso do período experimental	M									0
	F									0
	T	0	0	0	0	0	0	0	0	0
Cessação por mútuo acordo	M									0
	F									0
	T	0	0	0	0	0	0	0	0	0
Exoneração a pedido do trabalhador	M									0
	F									0
	T	0	0	0	0	0	0	0	0	0
Aplicação de pena disciplinar expulsa	M									0
	F									0
	T	0	0	0	0	0	0	0	0	0
Mobilidade Interna	M									0
	F									0
	T	0	0	0	0	0	0	0	0	0
Cedência	M									0
	F		1							1
	T	0	1	0	0	0	0	0	0	1
Comissão de Serviço	M									0
	F									0
	T	0	0	0	0	0	0	0	0	0
Outras Situações	M	1								1
	F	1	8							9
	T	2	8	0	0	0	0	0	0	10
Total	M	1	2	0	0	0	0	0	0	3
	F	1	9	0	0	0	0	0	0	10
	T	2	11	0	0	0	0	0	0	13

Quadro 9: Contagem das saídas de trabalhadores contratados, por grupo/cargo/carreira/categoria, segundo o motivo de saída e género

Motivo de saída (durante o ano)		Dirigente Superior	Dirigente Intermédio	Técnico Superior	Coordenador	Assistente Técnico	Assistente Operacional	Especialista de Informática	Técnico de Informática	Total
Morte	M									0
	F									0
	T	0	0	0	0	0	0	0	0	0
Caducidade (termo)	M									0
	F									0
	T	0	0	0	0	0	0	0	0	0
Reforma/Aposentação	M			4		1				5
	F			3		1				4
	T	0	0	7	0	2	0	0	0	9
Limite de Idade	M									0
	F									0
	T	0	0	0	0	0	0	0	0	0
Conclusão sem sucesso do período experimental	M									0
	F									0
	T	0	0	0	0	0	0	0	0	0
Revogação (cessação por mútuo acordo)	M									0
	F									0
	T	0	0	0	0	0	0	0	0	0
Resolução (por iniciativa do trabalhador)	M									0
	F									0
	T	0	0	0	0	0	0	0	0	0
Denúncia (por iniciativa do trabalhador)	M									0
	F									0
	T	0	0	0	0	0	0	0	0	0
Despedimento por inadaptação	M									0
	F									0
	T	0	0	0	0	0	0	0	0	0
Despedimento Coletivo	M									0
	F									0
	T	0	0	0	0	0	0	0	0	0
Despedimento por extinção do posto de trabalho	M									0
	F									0
	T	0	0	0	0	0	0	0	0	0
Mobilidade Interna	M									0
	F					1				1
	T	0	0	0	0	1	0	0	0	1
Cedência	M									0
	F									0
	T	0	0	0	0	0	0	0	0	0
Outras Situações	M			4			3			7
	F			12			2			14
	T	0	0	16	0	0	5	0	0	21
Total	M	0	0	8	0	1	3	0	0	12
	F	0	0	15	0	2	2	0	0	19
	T	0	0	23	0	3	5	0	0	31

Quadro 10: Contagem dos postos de trabalho previstos e não ocupados durante o ano, por grupo/cargo/carreira/categoria, segundo a dificuldade de recrutamento

Dificuldades de recrutamento	Dirigente Superior	Dirigente Intermédio	Técnico Superior	Coordenador	Assistente Técnico	Assistente Operacional	Especialista de Informática	Técnico de Informática	Total
Não abertura de procedimento concursal	1	15							16
Impugnação do procedimento concursal									0
Falta de Autorização da entidade competente									0
Procedimento concursal improcedente									0
Procedimento concursal em desenvolvimento	1								1
Total	2	15	0	0	0	0	0	0	17

Quadro 11: Contagem das mudanças de situação dos trabalhadores, por grupo/cargo/carreira/categoria, segundo o motivo e género

Tipo de mudança		Dirigente Superior	Dirigente Intermédio	Técnico Superior	Coordenador	Assistente Técnico	Assistente Operacional	Especialista de Informática	Técnico de Informática	Total
Promoções (carreiras não previstas e carreiras subsistentes)	M									0
	F									0
	T	0	0	0	0	0	0	0	0	0
Alteração obrigatória do posicionamento remuneratório (1)	M									0
	F									0
	T	0	0	0	0	0	0	0	0	0
Alteração do posicionamento remuneratório por opção gestonária (2)	M									0
	F									0
	T	0	0	0	0	0	0	0	0	0
Procedimento concursal	M									0
	F									0
	T	0	0	0	0	0	0	0	0	0
Consolidação da mobilidade na categoria (3)	M					1	3			4
	F			3						3
	T	0	0	3	0	1	3	0	0	7
Total	M	0	0	0	0	1	3	0	0	4
	F	0	0	3	0	0	0	0	0	3
	T	0	0	3	0	1	3	0	0	7

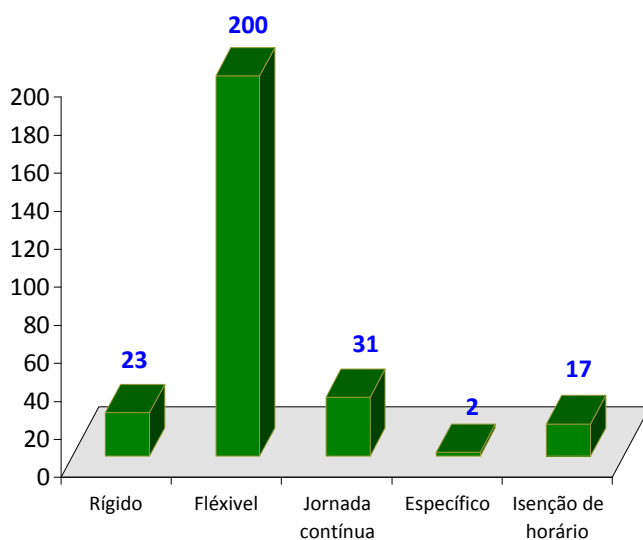
Notas:

(1) e (2) - Artigos 46º, 47º e 48º da Lei 12-A/2008;

(3) - Artigo 64º da Lei 12-A/2008.

Quadro 12: Contagem dos trabalhadores por grupo/cargo/carreira/categoria, segundo a modalidade de horário de trabalho e género

Modalidade de horário de trabalho		Dirigente Superior	Dirigente Intermédio	Técnico Superior	Coordenador	Assistente Técnico	Assistente Operacional	Especialista de Informática	Técnico de Informática	Total
Rígido	M			7		4	5			16
	F			2		1	4			7
	T	0	0	9	0	5	9	0	0	23
Fléxivel	M			54	2	21	4	4	4	89
	F			59		42	4	2	4	111
	T	0	0	113	2	63	8	6	8	200
Desfasado	M									0
	F									0
	T	0	0	0	0	0	0	0	0	0
Jornada contínua	M			2		5			1	8
	F			15		8				23
	T	0	0	17	0	13	0	0	1	31
Trabalho por turnos	M									0
	F									0
	T	0	0	0	0	0	0	0	0	0
Específico	M									0
	F			2						2
	T	0	0	2	0	0	0	0	0	2
Isenção de horário	M	1	6							7
	F	1	9							10
	T	2	15	0	0	0	0	0	0	17
Total	M	1	6	63	2	30	9	4	5	120
	F	1	9	78	0	51	8	2	4	153
	T	2	15	141	2	81	17	6	9	273



Quadro 13: Contagem dos trabalhadores por grupo/cargo/carreira/categoria, segundo o período normal de trabalho (PNT) e género

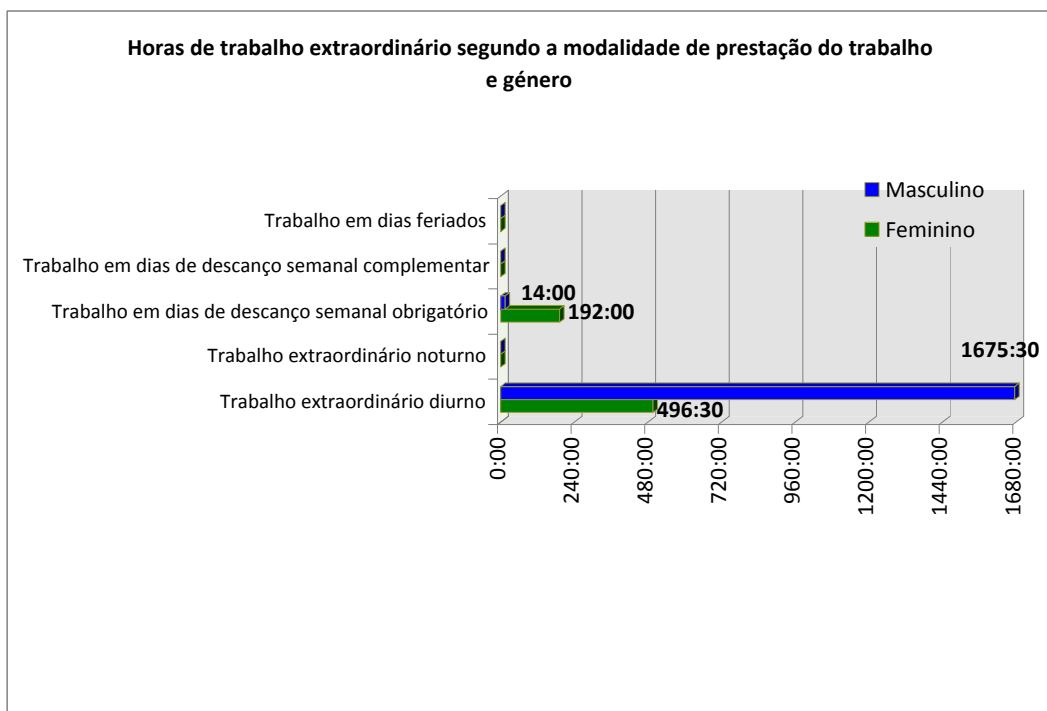
Modalidade de horário de trabalho			Dirigente Superior	Dirigente Intermédio	Técnico Superior	Coordenador	Assistente Técnico	Assistente Operacional	Especialista de Informática	Técnico de Informática	Total	
Tempo completo	35 horas	M			61	2	25	9	4	4	105	
		F			61		43	8	2	4	118	
		T	0	0	122	2	68	17	6	8	223	
	42 horas	M									0	
		F									0	
		T	0	0	0	0	0	0	0	0	0	
	Isenção	M	1	6							7	
		F	1	9							10	
		T	2	15	0	0	0	0	0	0	17	
PNT inferior ao praticado a tempo completo	Semana dos 4 dias (D.L. 325/99) - 28 horas	M									0	
		F									0	
		T	0	0	0	0	0	0	0	0	0	
	Regime especial (D.L. 324/99) - 17h 30m	M									0	
		F									0	
		T	0	0	0	0	0	0	0	0	0	
	Tempo parcial ou outro regime especial (*)	M			2		5			1	8	
		F			17		8				25	
		T	0	0	19	0	13	0	0	1	33	
Total			M	1	6	63	2	30	9	4	5	120
			F	1	9	78	0	51	8	2	4	153
			T	2	15	141	2	81	17	6	9	273

Quadro 14: Contagem das horas de trabalho extraordinário, por grupo/cargo/carreira/categoria, segundo a modalidade de prestação do trabalho e género

Modalidade de prestação do trabalho extraordinário		Dirigente Superior	Dirigente Intermédio	Técnico Superior	Coordenador	Assistente Técnico	Assistente Operacional	Especialista de Informática	Técnico de Informática	Total
Trabalho extraordinário diurno	M						1675:30			1675:30
	F			87:30		409:00				496:30
	T	0:00	0:00	87:30	0:00	409:00	1675:30	0:00	0:00	2172:00
Trabalho extraordinário noturno	M									0:00
	F									0:00
	T	0:00	0:00	0:00	0:00	0:00	0:00	0:00	0:00	0:00
Trabalho em dias de descanso semanal obrigatório	M			7:00			7:00			14:00
	F			73:00		119:00				192:00
	T	0:00	0:00	80:00	0:00	119:00	7:00	0:00	0:00	206:00
Trabalho em dias de descanso semanal complementar	M									0:00
	F									0:00
	T	0:00	0:00	0:00	0:00	0:00	0:00	0:00	0:00	0:00
Trabalho em dias feriados	M									0:00
	F									0:00
	T	0:00	0:00	0:00	0:00	0:00	0:00	0:00	0:00	0:00
Total	M	0:00	0:00	7:00	0:00	0:00	1682:30	0:00	0:00	1689:30
	F	0:00	0:00	160:30	0:00	528:00	0:00	0:00	0:00	688:30
	T	0:00	0:00	167:30	0:00	528:00	1682:30	0:00	0:00	2378:00

Notas:

Considerar o **total de horas** suplementares/extraordinárias efetuadas pelos trabalhadores do serviço entre 1 de janeiro e 31 de dezembro, nas situações identificadas.



Quadro 14.1: Contagem das horas de trabalho noturno normal e extraordinário, por grupo/cargo/carreira/categoria, segundo o género

Horas de trabalho noturno		Dirigente Superior	Dirigente Intermédio	Técnico Superior	Coordenador	Assistente Técnico	Assistente Operacional	Especialista de Informática	Técnico de Informática	Total
Trabalho noturno normal	M									0:00
	F									0:00
	T	0:00	0:00	0:00	0:00	0:00	0:00	0:00	0:00	0:00
Trabalho noturno extraordinário	M									0:00
	F									0:00
	T	0:00	0:00	0:00	0:00	0:00	0:00	0:00	0:00	0:00
Total	M	0:00	0:00	0:00	0:00	0:00	0:00	0:00	0:00	0:00
	F	0:00	0:00	0:00	0:00	0:00	0:00	0:00	0:00	0:00
	T	0:00	0:00	0:00	0:00	0:00	0:00	0:00	0:00	0:00

Notas:

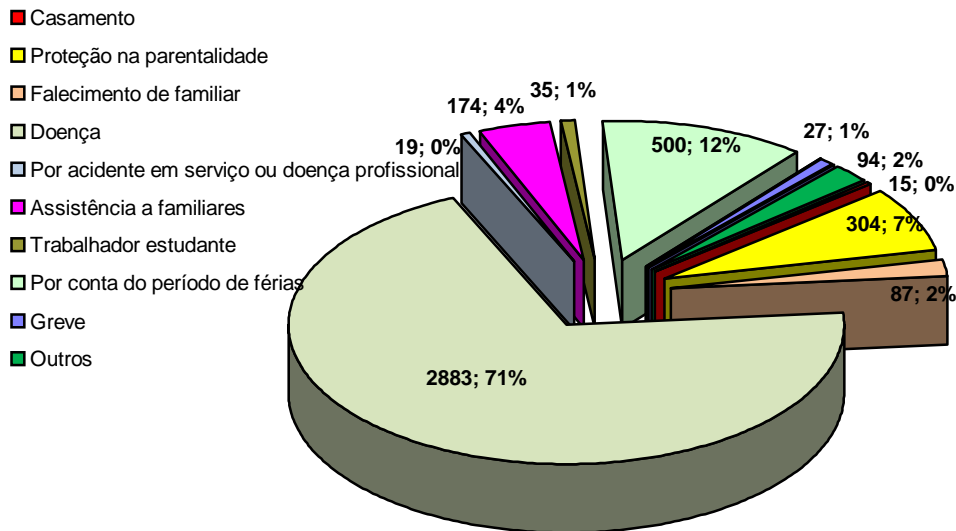
Considerar o **total de horas** suplementares/extraordinárias efetuadas pelos trabalhadores do serviço entre 1 de janeiro e 31 de dezembro, nas situações identificadas.

Quadro 15: Contagem dos dias de ausências ao trabalho durante o ano, por grupo/cargo/carreira/categoria, segundo o motivo de ausência e género

Motivo de ausência		Dirigente Superior	Dirigente Intermédio	Técnico Superior	Coordenador	Assistente Técnico	Assistente Operacional	Especialista de Informática	Técnico de Informática	Total
Casamento	M			15						15
	F									0
	T	0	0	15	0	0	0	0	0	15
Proteção na parentalidade	M			58						58
	F			246						246
	T	0	0	304	0	0	0	0	0	304
Falecimento de familiar	M			8		36				44
	F		5	17		16		5		43
	T	0	5	25	0	52	0	5	0	87
Doença	M		2	582		280	29		12	905
	F			776		923	279			1978
	T	0	2	1358	0	1203	308	0	12	2883
Por acidente em serviço ou doença profissional	M					19				19
	F									0
	T	0	0	0	0	19	0	0	0	19
Assistência a familiares	M			23		7			3	33
	F			69		72				141
	T	0	0	92	0	79	0	0	3	174
Trabalhador estudante	M			7						7
	F			4		24				28
	T	0	0	11	0	24	0	0	0	35
Por conta do período de férias	M		4	98	1	43,5			12,5	159
	F	2	19	171,5		140	3,5	3	2	341
	T	2	23	269,5	1	183,5	3,5	3	14,5	500
Com perda de vencimento	M									0
	F									0
	T	0	0	0	0	0	0	0	0	0
Cumprimento de pena disciplinar	M									0
	F									0
	T	0	0	0	0	0	0	0	0	0
Greve	M			6	4	2				12
	F			8		7				15
	T	0	0	14	4	9	0	0	0	27
Injustificadas	M									0
	F									0
	T	0	0	0	0	0	0	0	0	0
Outros	M			37						37
	F			6		51				57
	T	0	0	43	0	51	0	0	0	94
Total	M	0	6	834	5	387,5	29	0	27,5	1289
	F	2	24	1297,5	0	1233	282,5	8	2	2849
	T	2	30	2131,5	5	1620,5	311,5	8	29,5	4138

μ = dias

Cada efetivo faltou em média
15
dias por ano.



Quadro 16: Contagem dos trabalhadores em greve, por escalão de PNT e tempo de paralização

Identificação da greve		
Data	Âmbito	
22-Mar	Greve Geral	
PNT (Período normal de trabalho)	Nº de trabalhadores em greve	Duração da paralização (em hh/mm)
35 horas	10	07:00
42 horas		
Semana 4 dias (D.L.325/99)		
Regime especial (D.L. 324/99)		
Outros		
Total	10	

Identificação da greve		
Data	Âmbito	
14-Nov	Greve Geral	
PNT (Período normal de trabalho)	Nº de trabalhadores em greve	Duração da paralização (em hh/mm)
35 horas	17	07:00
42 horas		
Semana 4 dias (D.L.325/99)		
Regime especial (D.L. 324/99)		
Outros		
Total	17	

Quadro 17: Estrutura remuneratória, por género

Remunerações mensais ilíquidas (brutas)

Período de referência: mês de dezembro

(Excluindo prestações de serviço)

Género / Escalão de Remunerações	Masculino	Feminino	Total
Até 500 €	2		2
501 - 1000 €	19	34	53
1001 - 1250 €	25	29	54
1251 - 1500 €	8	10	18
1501 - 1750 €	18	18	36
1751 - 2000 €	14	19	33
2001 - 2250 €	2	4	6
2251 - 2500 €	12	17	29
2501 - 2750 €	9	13	22
2751 - 3000 €	7	6	13
3001 - 3250 €	3	2	5
3251 - 3500 €		1	1
3501 - 3750 €			0
3751 - 4000 €			0
4001 - 4250 €	1		1
4251 - 4500 €			0
4501 - 4750 €			0
4751 - 5000 €			0
5001 - 5250 €			0
5251 - 5500 €			0
5501 - 5750 €			0
5751 - 6000 €			0
Mais de 6000 €			0
Total	120	153	273

Remuneração (€)	Masculino	Feminino
Mínima (€)	485	532,08
Máxima (€)	4060,88	3406,52

Soma dos Vencimentos Base Mensais		
Vencimento Base Médio =		x 100 = 1437
Total de Efetivos		

Quadro 18: Total dos encargos com pessoal durante o ano

Encargos com pessoal	Valor (Euros)
Remuneração Base	5.491.319,81
Suplementos remuneratórios	201.602,77
Prémios de desempenho	
Prestações sociais	289.027,76
Benefícios sociais	0,00
Outros encargos com pessoal	205.776,98
Total	6.187.727,32

Quadro 18.1: Suplementos remuneratórios

Suplementos remuneratórios	Valor (Euros)
Trabalho extraordinário (diurno e noturno)	15.911,15
Trabalho normal noturno	
Trabalho em dias de descanso semanal, complementar e feriados	
Disponibilidade permanente	
Outros regimes especiais de prestação de trabalho	
Risco, penosidade e insalubridade	
Taxação na periferia	
Trabalho por turnos	
Abono para falhas	1.855,22
Participação em reuniões	
Ajudas de custo	118.576,78
Representação	63.256,59
Secretariado	1.477,30
Outros suplementos remuneratórios	525,73
Total	201.602,77

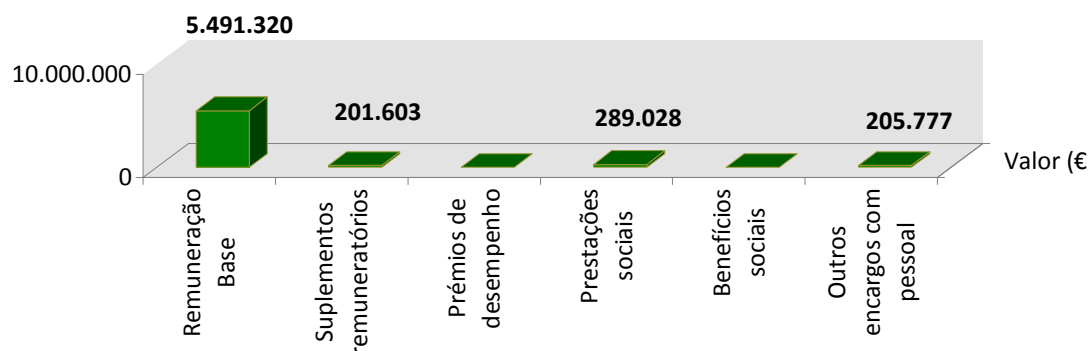
Quadro 18.2: Encargos com prestações sociais

Prestações sociais	Valor (Euros)
Sub. âmbito da proteção da parentalidade (maternidade, paternidade e adoção)	
Abono de família	13.704,66
Subsídio de educação especial	642,84
Subsídio mensal vitalício	4.242,24
Subsídio para assistência de 3ª pessoa	
Subsídio de funeral	
Subsídio por morte	13.783,92
Acidente de trabalho e doença profissional	
Subsídio de desemprego	
Subsídio de refeição	255.593,66
Outras prestações sociais	1.060,44
Total	289.027,76

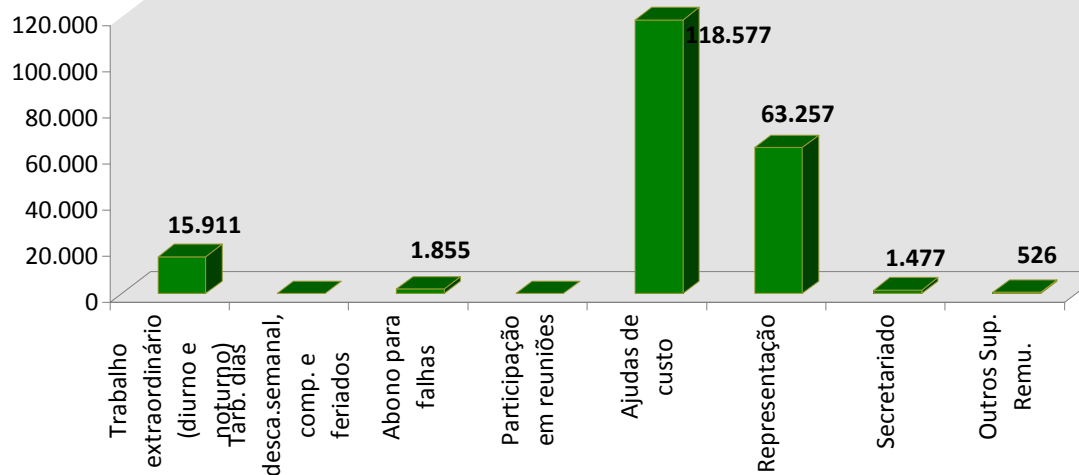
Quadro 18.3: Encargos com benefícios sociais

Prestações sociais	Valor (Euros)
Grupos desportivos/casa do pessoal	
Refeitórios	
Subsídio de frequência de creche e de educação pré-escolar	
Colónias de férias	
Subsídios de estudos	
Apoio socioeconómico	
Outros benefícios sociais	
Total	0,00

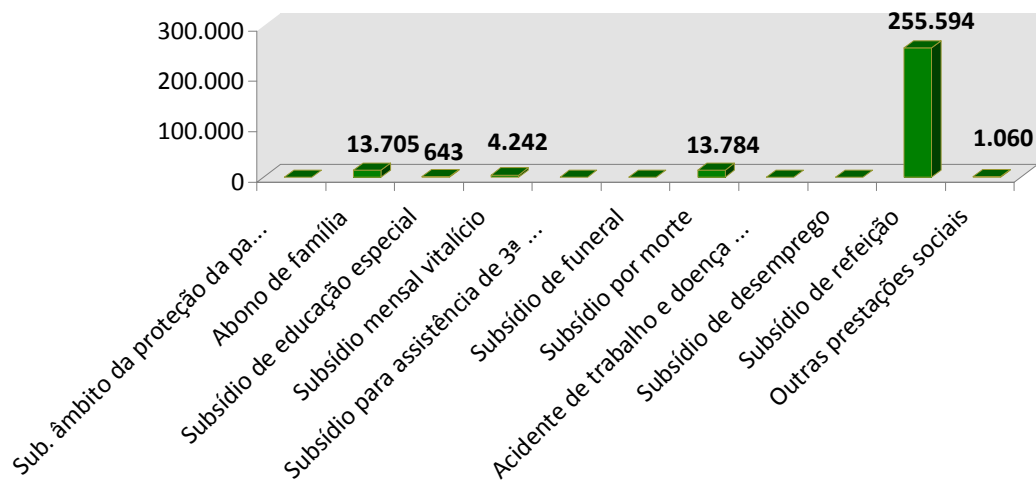
Total dos encargos com pessoal durante o ano



Suplementos remuneratórios



Encargos com prestações sociais



Quadro 19: Número de acidentes de trabalho e de dias de trabalho perdidos com baixa, por género

Acidentes de trabalho		No local de trabalho					In Itinere				
		Total	1 a 3 dias de baixa	4 a 30 dias de baixa	Superior a 30 dias de baixa	Mortal	Total	1 a 3 dias de baixa	4 a 30 dias de baixa	Superior a 30 dias de baixa	Mortal
Nº total de acidentes	M	1					0				
	F	0					0				
Nº de acidentes com baixa	M	1		1			0				
	F	0					0				
Nº de dias de trabalho perdidos por acidentes ocorridos no ano	M	0					0				
	F	0					0				
Nº de dias de trabalho perdidos por acidentes ocorridos em anos anteriores	M	19		19			0				
	F	0					0				

Notas:

Considerar os acidentes de trabalho registados num auto de notícia

O "Nº total de acidentes" refere-se ao total de ocorrências, com baixa, sem baixa e mortais.

O "Nº de acidentes com baixa" exclui os mortais. Excluir os acidentes mortais no cálculo dos dias de trabalho perdidos na sequência de acidentes de trabalho.

Quadro 20: Número de casos de incapacidade declarados durante o ano, relativamente aos trabalhadores vítimas de acidentes de trabalho

Casos de incapacidade	Nº de Casos
Casos de incapacidade permanente::	0
- absoluta	
- parcial	
- absoluta para o trabalho habitual	
Casos de incapacidade temporária e absoluta	
Casos de incapacidade temporária e parcial	
Total	0

Quadro 21: Número de situações participadas e confirmadas de doença profissional e de dias de trabalho perdidos

Doenças profissionais		Número de Casos	Dias de Ausência
Código (*)	Designação		

Nota:

(*) - Conforme lista constante do DR n.º 6/2001, de 3 de maio, atualizado pelo DR n. 76/2007, de 17 de julho

Quadro 22: Número e encargos das atividades de medicina no trabalho ocorridas durante o ano

Atividades de medicina no trabalho	Número	Valor (Euros)
Total dos exames médicos efetuados	0	0
Exames de admissão		
Exames periódicos		
Exames ocasionais e complementares		
Exames de cessação de funções		
Despesas com Medicina no Trabalho		
Visitas aos Postos de Trabalho		

Quadro 23: Número de intervenções das comissões de segurança e saúde no trabalho ocorridas durante o ano, por tipo

Segurança e saúde no trabalho Intervenções das Comissões	Número
Reuniões da comissão	
Visitas aos locais de trabalho	
Outras	

Quadro 24: Número de trabalhadores sujeitos a ações de reintegração profissional em resultado de acidentes de trabalho ou doença profissional

Segurança e saúde no trabalho Ações de reintegração profissional	Número
Alteração das funções exercidas	
Formação profissional	
Adaptação do posto de trabalho	
Alteração do regime de duração do trabalho	
Mobilidade interna	

Nota:

Artigo 23º do Decreto-Lei nº 503/99, de 20.11, alterado pelo Decreto-Lei nº 50-C/2007, de 06.03 e pela Lei nº 64-A/2008, de 31.12

Quadro 25: Número de ações de formação e sensibilização em matéria de segurança e saúde no trabalho

Segurança e saúde no trabalho Ações de formação	Número
Ações realizadas durante o ano	
Trabalhadores abrangidos pelas ações realizadas	

Quadro 26: Custos com a prevenção de acidentes e doenças profissionais

Segurança e saúde no trabalho	Valor
Custos	(€)
Encargos de estrutura de medicina do trabalho e segurança	
Equipamentos de proteção	
Formação em prevenção de riscos	
Outros custos com a prevenção de acidentes e doenças profissionais (*)	
Total	0

Nota:

(*) - Inclui os custos com a identificação, avaliação e controlo dos fatores de risco

Quadro 27: Contagem das ações de formação profissional realizadas durante o ano, por tipo de acção, segundo a duração

Tipo de ação / duração	Menos de 30 Horas	De 30 a 59 Horas	De 60 a 119 Horas	120 Horas ou Mais	Total
Ações Internas	29				29
Ações Externas	51	3		1	55
Total	80	3	0	1	84

Notas:

Relativamente às ações de formação profissional realizadas durante o ano e em que tenham participado os efetivos do serviço, considerar como:

. ação interna, a que se destina exclusivamente a efetivos do serviço

. ação externa, a que pode ter a participação de efetivos de vários serviços

Taxa de Formação Global:

$$= \frac{\text{Soma dos Participantes em Ações de Formação}}{\text{Total de Efetivos}} \times 100 = 30,77\%$$

Taxa de Formação Externa:

$$= \frac{\text{Soma dos Participantes em Ações de Formação Externa}}{\text{Total de Efetivos}} \times 100 = 20,15\%$$

Quadro 28: Contagem relativa a participações em ações de formação durante o ano, por grupo/cargo/carreira/categoria, segundo o tipo de ação

Nº de participações e de participantes		Dirigente Superior	Dirigente Intermédio	Técnico Superior	Coordenador	Assistente Técnico	Assistente Operacional	Especialista de Informática	Técnico de Informática	Fiscal de Obras	Total
Ações internas	Nº de participantes		4	25							29
Ações externas	Nº de participantes	2	17	32		3			1		55
Nº de participações (*)		2	21	57	0	3	0	0	1	0	84
Nº de participantes (**)		1	10	42		2			1		56

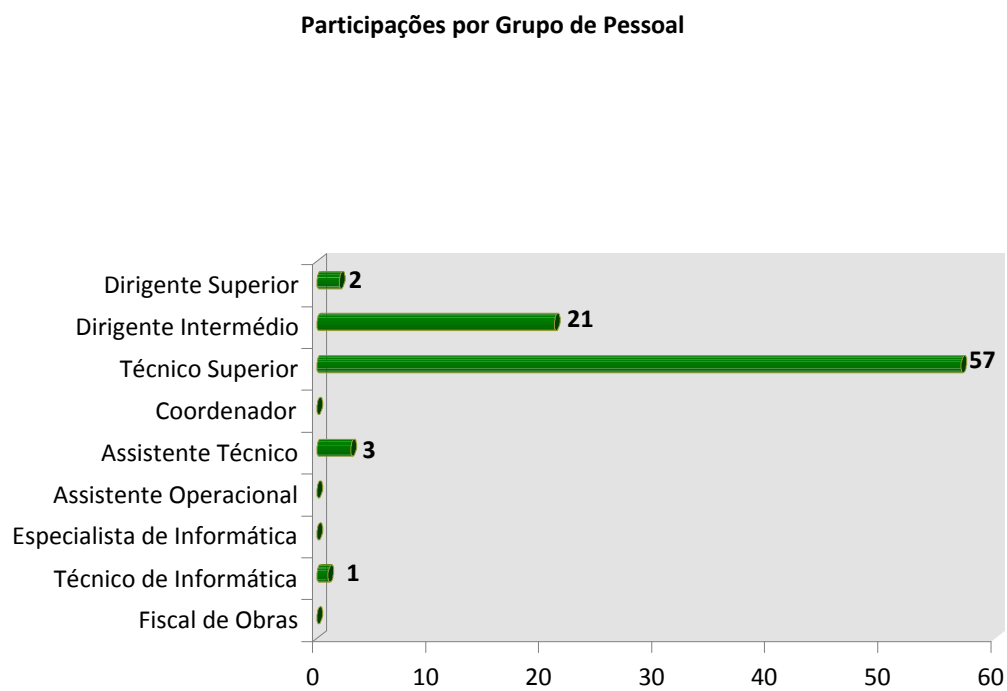
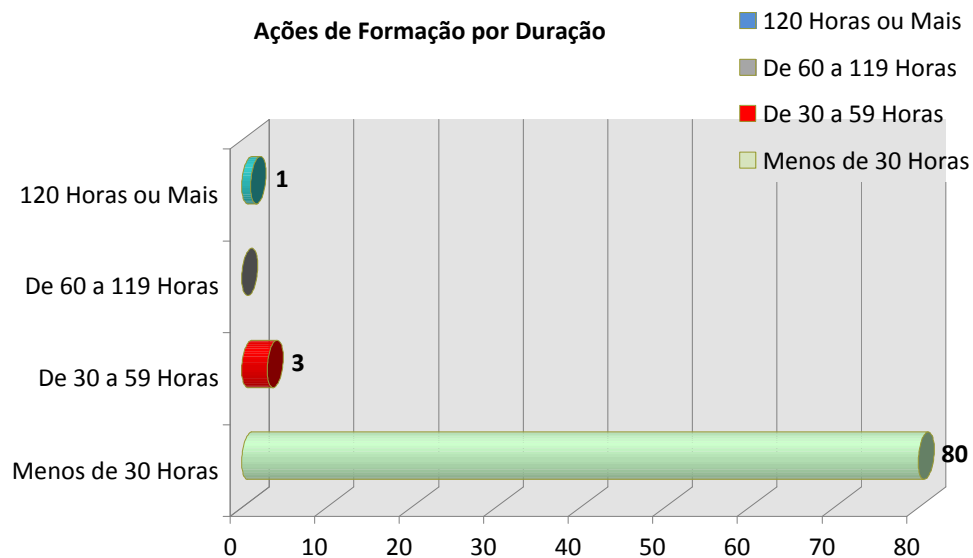
Notas:

(*) Total de ações realizadas pelos trabalhadores, em cada grupo, cargo, carreira.

(**) Total de trabalhadores que em cada grupo/cargo/carreira, participou em pelo menos 1 ação de formação.

Quadro 29: Contagem das horas dispendidas em formação durante o ano, por grupo/cargo/carreira/categoria, segundo o tipo de ação

Horas dispendidas	Dirigente Superior	Dirigente Intermédio	Técnico Superior	Coordenador	Assistente Técnico	Assistente Operacional	Especialista de Informática	Técnico de Informática	Fiscal de Obras	Total
Horas dispendidas em ações internas		39	307							346
Horas dispendidas em ações externas	19	189	684		49			7		948
Total	19	228	991	0	49	0	0	7	0	1.294



Quadro 30: Despesas anuais com formação

Tipo acção/valor	Valor (Euros)
Despesa com ações internas	
Despesa com ações externas	3.849,00
Total	3.849,00

Quadro 31: Relações profissionais

Relações profissionais	Número
Trabalhadores sindicalizados	34
Elementos pertencentes a comissões de trabalhadores	
Total de votantes para comissões de trabalhadores	

Quadro 32: Disciplina

DISCIPLINA	Número
Processos transitados do ano anterior	
staurados durante o ano	
Processos transitados para o ano seguinte	
Processos decididos - total:	0
- Arquivados	
- Repreensão escrita	
- Multa	
- Suspensão	
- Demissão (1)	
- Despedimento por facto imputável ao trabalhador (2)	
- Cessação da comissão de serviço	